



22.000 JEUNES EN MOUVEMENT

LE PATRO, LE PLAISIR QUI TE CONSTRUIT !



LE PATRO EN CHIFFRES

18

régionales

216

patros en Wallonie
et à Bruxelles

3.700

animateurs et
animatrices bénévoles

21.800

membres

MAIS AUSSI...

Plus de **100 000** heures d'animation
chaque année.

Des **milliers** de jeunes qui s'investissent.

Des **centaines** de projets en Belgique et à
l'étranger, des **milliers** de rassemblements,
de feux de camps, de chansons et de plaisirs.

Des **milliers** de parents qui nous font
confiance.

LE MOT DES PRÉSIDENTS

Chaque week-end et en été, des enfants enfilent fièrement **leur foulard jaune et vert** et partent à la rencontre d'autres patronnés pour jouer, rire, chanter, se faire des amis, vivre des animations variées.

3700 **animateurs et animatrices bénévoles** assurent les activités. Des milliers de parents ont choisi de leur **faire confiance** et nous en sommes ravis. Cette confiance, ils la méritent car ils sont nombreux à se former et à avoir le souci d'améliorer la qualité de leur animation.

Ces jeunes motivés s'engagent, prennent des responsabilités, offrent chaque semaine aux patronnés un lieu de rencontre, d'expression et d'épanouissement où chacun est accueilli.

A chaque âge, le Patro permet aux enfants et aux jeunes, tout en s'amusant, **d'apprendre à vivre ensemble**, de s'investir dans des projets, de construire leur personnalité afin qu'ils deviennent des CRACS : des Citoyens Responsables, Actifs, Critiques et Solidaires.

Choisir le Patro aujourd'hui, c'est permettre aux jeunes de devenir, demain, **des adultes autonomes et responsables**.

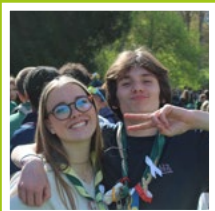
Bonne découverte du Mouvement,

Les présidents fédéraux

Le Patro en chiffres	2
Le mot des présidents	3
Une action éducative...	4
<i>Un objectif</i>	4
<i>Huit Axes pour vivre le Patro</i>	6
<i>Des rites</i>	7
<i>Une Ligne de Croissance Patro</i>	8
Les camps	10
La formation	11
Une structure	12
L'affiliation	14
Le saviez-vous	15

UNE ACTION ÉDUCATIVE...

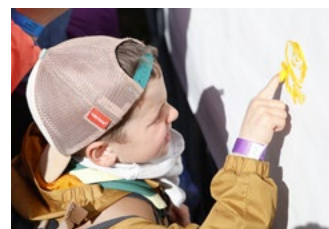
UN OBJECTIF



Convaincu que la diversité est une richesse, le Patro est un mouvement de jeunesse ouvert à tous et attentif aux plus fragiles.

Porté par les jeunes, le Patro vise l'épanouissement et le plaisir en proposant des animations de qualité adaptées aux réalités de ses groupes.

Guidé par son Projet Éducatif et en référence à l'action de Jésus, le Patro contribue à la construction personnelle et collective des enfants et des jeunes au sein de la société.



“OUVERT À TOUS”

Chacun est accueilli tel qu'il est, quel que soit son milieu, sa culture, sa religion, ses aptitudes physiques ou intellectuelles. Vivre cette ouverture, c'est reconnaître en chaque enfant, chaque jeune, un être unique par sa personnalité, ses origines et ses valeurs.



“POUR ET PAR LES JEUNES”

Le Patro, ce sont 22.600 enfants et jeunes qui se retrouvent chaque semaine pour participer aux activités multiples ou pour animer. Les animateurs qui s'engagent, prennent des responsabilités et participent à la construction d'une société plus solidaire.



“DES ANIMATIONS DE QUALITÉ, ADAPTÉES AUX RÉALITÉS DE SES GROUPES”

Les animations au Patro sont variées, ludiques, pertinentes, adaptées aux différentes tranches d'âges et aux réalités des groupes. Les animateurs tiennent compte du mode de vie, des intérêts, des difficultés et compétences des enfants et des jeunes en étant à leur écoute et en développant une relation de confiance avec les parents.



“CONTRIBUE À LA CONSTRUCTION PERSONNELLE ET COLLECTIVE DES JEUNES”

Le Patro est une école de vie. Les enfants et les jeunes y développent leur personnalité, leurs compétences et leur autonomie. Il favorise la coopération, l'esprit d'équipe et permet de prendre une place au sein de la société. Il forme des Citoyens, Responsables, Actifs, Critiques et Solidaires.



UNE ACTION ÉDUCATIVE...

HUIT AXES POUR VIVRE LE PATRO

GRANDIR ENSEMBLE

Faire Patro c'est être ensemble, **la vie en groupe** est essentielle, en section par tranches d'âges ou lors de rencontres intersections. Cette particularité permet de rencontrer l'autre, de respecter l'autre, les différences, de développer la solidarité entre chaque patronné.

CHERCHER DU SENS

Le Patro offre des espaces où chacun peut s'exprimer, s'interroger et chercher du sens, quelles que soient ses convictions. Des moments de réflexion partagés, des évaluations, des silences ou des gestes porteurs de sens permettent de construire ses opinions, de **se laisser interpeller** par le monde extérieur et d'agir au sein de celui-ci.

COOPÉRER AVEC SON QUARTIER

Rencontrer et collaborer avec divers partenaires c'est l'opportunité de construire des choses ensemble, partager des expériences et **dynamiser le quartier**.

ÉVALUER POUR (SE) CONSTRUIRE

Au Patro, l'évaluation est une véritable pratique éducative et constructive. Elle invite les patronnés à **faire le point sur leurs actions et sur eux-même** à partir d'objectifs. L'évaluation rend chaque patronné et son groupe acteur de leur vie.

APPRENDRE PAR LE JEU

Le jeu a une place de choix dans la pédagogie du Patro. Jouer, c'est comme un réflexe, quelque chose d'instinctif dans notre animation quotidienne. Derrière chaque jeu se cachent des valeurs, **des apprentissages** qui vont permettre aux patronnés de grandir.

VIVRE LA DÉMOCRATIE

La démocratie participative s'expérimente et se vit au quotidien dès le plus jeune âge. Les enfants donnent leur avis, **participent aux décisions**, proposent, construisent des projets et font grandir le groupe.

OSER S'ENGAGER

C'est **choisir de s'investir** bénévolement dans des projets par plaisir. Cette implication procure de nombreux apports : valorisation personnelle, rencontres, prise de responsabilités, construction du groupe.

VALORISER LA JEUNESSE

Le Patro est **un acteur incontournable** dans le secteur de la jeunesse. Il valorise et défend la place et les intérêts des enfants et des jeunes dans la société.





DES RITES

La vie au Patro est rythmée par des rites de différents types : l'accueil, le passage, la fête, le rassemblement et l'engagement. Ces moments collectifs et forts marquent des étapes importantes de la vie d'un patronné. Ils permettent à chacun d'être reconnu et de se sentir appartenir au Patro.

UNE ACTION ÉDUCATIVE...

UNE ACTION ÉDUCATIVE...

UNE LIGNE DE CROISSANCE PATRO

Des petits aux grands patronnés, la Ligne de Croissance Patro c'est un encadrement adapté aux besoins des tranches d'âges et des valeurs à transmettre.

Chaque tranche d'âge s'enrichit des qualités développées dans les sections précédentes. Au fil du temps, les patronnés apprennent à s'exprimer, à imaginer, à créer, à développer leur audace, à respecter le groupe, à assumer des responsabilités, à proposer, à négocier, à se connaître...

■ DE 4 À 6 ANS LES POUSSINS

Les enfants de 4 à 6 ans passent beaucoup de temps dans leur cocon familial. Pour eux, venir au Patro, c'est la **découverte** de l'ailleurs et des autres ! Progressivement, les animateurs les invitent à s'ouvrir au groupe, leur font vivre et découvrir le monde qui les entoure.



■ DE 6 À 9 ANS LES BENJAMINS ET LES BENJAMINES

A cet âge, les enfants ont une imagination débordante. Les animateurs développent leur **créativité** par des activités qui permettent aux enfants d'exploiter leur imaginaire.



■ DE 9 À 12 ANS LES CHEVALIERS ET LES ÉTINCELLES

Les enfants de 9 à 12 ans s'ouvrent de plus en plus aux autres. C'est l'âge de la bande de copains par excellence ! Les animateurs utilisent de nouvelles techniques, complexifient les histoires, les règles. Les jeux coopératifs sont un bon moyen de développer l'esprit d'équipe et la **solidarité** dans le groupe.

■ DE 12 À 15 ANS LES CONQUÉRANTS ALPINES

Les jeunes de 12 à 15 ans sont à l'âge de leur identité. À travers cela, les animateurs les aident à se connaître, à oser communiquer, à développer leurs compétences corporelles, musicales, artistiques. Ils mettront en œuvre l'**expression** de leur personnalité et vivront et ressentiront des expériences fortes.



4 ANS ANTS ET LES

de 12 à 14
la recherche
entité. Pour
imateurs les
construire, à
unique et à
leur écoute.
ent verbales,
manuelles,
ou écrites,
es leur per-
e favoriser
de ce qu'ils
entent.



■ DE 14 À 16 ANS LES AVENTURIERS ET LES AVENTURIÈRES

Les animateurs favorisent la complexité et l'originalité dans les jeux. C'est aussi le moment où la dimension patro s'élargit, de nouveaux horizons s'ouvrent. Il s'agit de s'intéresser à des projets portés par le groupe et centrés sur l'**ouverture** vers les autres et vers le monde.

■ 16 ANS ET + LES EXPLORATEURS ET LES EXPLORATRICES

La section réalise des activités qui font appel à leur participation ou des projets d'envergure en **co-responsabilité**.



■ LES ANIMATEURS

Ils vivent pleinement leur **engagement** pour faire grandir chaque enfant et chaque jeune à travers le Projet Éducatif du Patro. C'est s'engager à faire équipe avec les autres animateurs, à se sentir responsable vis-à-vis des parents et du Mouvement.



LES CAMPS

Le camp, c'est cette formidable aventure, l'apothéose de l'année patro. Pendant une période d'une à deux semaines, les jeunes vont découvrir une nouvelle région et fêter l'année en beauté lors d'un séjour sous bâtiment et/ou sous tente. Ils quittent leurs habitudes pour vivre avec les autres des moments forts, pour apprendre à se découvrir et à construire ensemble.

Pour l'équipe de cadres, ce camp commence dans les têtes, dans les mains, dans les carnets bien avant le jour du départ. C'est le prolongement de la vie de la section en résidentiel avec des animations au grand air.



LA FORMATION



UN GAGE DE QUALITÉ

Pour garantir des animations et un encadrement de qualité, les jeunes se forment à leur fonction .

La formation est un espace privilégié pour développer des idées d'animations inédites, apprendre de nouvelles techniques, découvrir et échanger des outils d'animation. De plus, c'est un moment de rencontre avec d'autres animateurs qui vivent d'autres réalités. Ces formations seront aussi un atout supplémentaire dans la vie professionnelle.

Le Patro organise un panel de formations reconnues et adaptées aux besoins des jeunes.

- La formation d'animateur se déroule en quatre étapes théoriques (150 heures en tout) et en deux étapes pratiques (2 camps). La formation est accessible dès que l'on devient animateur au Patro (au minimum à 16 ans). Cette formation donne accès au brevet d'animateur reconnu par la Fédération Wallonie-Bruxelles.
- Des formations complémentaires existent également parce que chaque nouvelle responsabilité nécessite d'acquérir de nouvelles compétences: la formation de président, la journée Multiformation, la formation de formateur...

UNE STRUCTURE...

- basée sur **le bénévolat** : des milliers de personnes donnent de leur temps et de leur énergie pour le Patro.
- **démocratique** : les décisions sont prises en concertation, les avis sont partagés, des mandats sont organisés.

Chacun a sa place dans le Mouvement. Tout le monde apporte sa pierre à l'édifice et contribue à faire vivre le Patro.

DANS LE PATRO

Il existe 216 patros. **Les enfants et les jeunes** y ont une place centrale. **Les animateurs** font vivre leur patro chaque semaine et garantissent une animation de qualité. Ils sont les membres actifs de l'équipe de cadres. La présence et l'expérience d'adultes tels que des **accompagnateurs adultes et/ou l'accompagnateur de sens**, soutiennent leurs engagements. **Le président** quant à lui est la personne qui garantit le bon fonctionnement du groupe.

Les parents sont présents pour partager, échanger et faire confiance.

DANS LA RÉGIONALE

Une régionale est un territoire qui regroupe plusieurs patros. A travers la Wallonie et Bruxelles, il y a 18 régionales. Chaque équipe régionale a 4 missions : **aider** les patros, **représenter** ses patros au niveau fédéral et à l'extérieur du Mouvement, **fédérer** les patros en favorisant les liens entre eux, **former** les membres des équipes de cadres notamment en organisant plusieurs étapes dans le parcours de la formation d'animateurs.

Pour animer ces équipes régionales et construire des projets, **des patronnés** décident de s'y investir.

AU NIVEAU FÉDÉRAL

Différentes instances se réunissent :

- **l'Assemblée Pédagogique** est le lieu de réflexion, de débat et de décision des orientations pédagogiques,
- **le Conseil Pédagogique** est garant des décisions de l'Assemblée Pédagogique,
- **l'Assemblée Générale** et **le Conseil d'Administration** sont garants de la gestion de l'ASBL.

Les Commissions fédérales sont des groupes de travail qui œuvrent dans les domaines de la recherche de Sens, de la communication, de la formation, de la pédagogie et du soutien aux membres.

Le Centre Fédéral situé à Gilly offre des services à ses membres : secrétariat, assurances, shopatro, centre de documentation, revues, site web, outils pédagogiques, équipe de permanents pédagogiques.

Le Centre Fédéral possède **5 antennes décentralisées**. Elles proposent des permanences en journée et/ou en soirée, une salle de réunion, des outils, des malles, un accès à internet...

Le personnel pédagogique soutient et collabore étroitement avec les bénévoles.



L'AFFILIATION

Être fier d'être patronné c'est aussi marquer son adhésion en s'affiliant !

Chaque année, des milliers de patronnés marquent leur volonté **d'appartenir au Patro** au sens large et confirment **leur adhésion** aux objectifs, aux valeurs et à la pédagogie du Mouvement. C'est ainsi que les membres affiliés **s'unissent en un seul et même Mouvement**. Cela permet aussi de relier chacun personnellement à la Fédération.

Par cette affiliation, nous mettons nos forces en commun et affirmons notre identité patro en constituant un vaste Mouvement fort et reconnu.

L'affiliation au Patro permet aux membres de **bénéficier de divers services** (activités fédérales, revues, outils, accès aux formations...). Le montant de cette cotisation se veut démocratique pour une accessibilité au plus grand nombre.

Être affilié, c'est aussi **être assuré**. La Fédération a souscrit un contrat d'assurance couvrant l'ensemble de ses membres.

Dès qu'un membre est affilié et donc enregistré dans notre base de données, celui-ci est couvert par l'assurance.

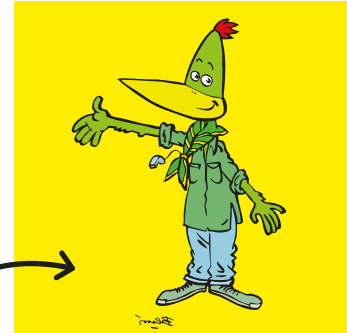
De plus, chaque patro est couvert pour les bâtiments qu'il loue pour une fête, un camp, les week-ends...



LE SAVIEZ-VOUS...



- **La Fédération Nationale des Patros**, c'est l'ensemble des patros, tous les membres affiliés en font partie.
- **Le Patro** c'est le Mouvement dans son ensemble.
- **Le patro** c'est le groupe local situé dans une commune. Il accueille les enfants et leur offre des animations éducatives de loisir.
- **Le Pivert** c'est la mascotte du Patro. Il accompagne les publications.
- **Le Patro existe depuis 1799**, créé par Jean-Joseph Allemand, curé à Marseille.
- **Le foulard jaune et vert** est le signe de reconnaissance, commun à tous les patronnés.



LE PATRO EST RECONNU COMME...

- Mouvement de Jeunesse
- Mouvement d'éducation permanente
- Acteur de l'Accueil Temps Libre
- Complémentaire à l'école et la famille. Les enfants s'épanouissent dans des activités de loisirs qu'ils n'ont pas l'occasion de vivre ailleurs.
- Centre de vacances durant l'été dans le cadre des décrets Centres de Vacances et Organisation de Jeunesse
- Partenaire privilégié auprès des communes, paroisses, associations, ONE
- Organisme de formation par la Fédération Wallonie-Bruxelles

POUR PLUS D'INFORMATIONS...



Contactez la Fédération Nationale des Patros

Rue de l'Hôpital, 15 – 17 • 6060 Gilly

Tél : 071 28 69 50 (de 9h à 17h)

fnp@patro.be

www.patro.be



Le Patro
@patrofnp



Le Patro
facebook.com/LePatro



**Envie de trouver un patro
près de chez vous ?**

Rendez-vous sur notre site
www.patro.be.