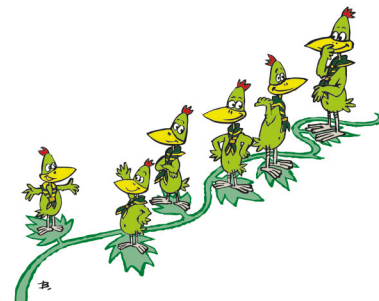


LA LIGNE DE CROISSANCE PATRO

Pour animer en tenant compte des spécificités de chaque tranche d'âges.



Dans le respect de l'évolution physiologique et psychique des enfants et des jeunes, de leur rythme et de leurs besoins, le Patro propose un fil conducteur adapté : la Ligne de Croissance Patro. Elle est construite sur une répartition en tranches d'âges et sur 7 spécificités éducatives par lesquelles les enfants et les jeunes grandissent. Toutes les sections ont également un nom et une couleur et sont symboliquement parcourues par un lierre qui représente cette croissance et le lien qui les unit. A tout moment, tout jeune qui désire rejoindre le Patro peut prendre sa place et rejoindre cette Ligne de Croissance Patro.

LES POUSSINS GRANDISSENT PAR LA DÉCOUVERTE

Entre 4 et 6 ans, la vie des enfants s'enrichit d'activités extrascolaires dont le Patro fait partie. C'est un nouveau lieu où les enfants vivent de manière récurrente dans un groupe ; un tout nouvel espace pour grandir en liberté en dehors des sphères familiale et scolaire. Les premiers pas au Patro sont une période riche en découvertes ! D'abord la découverte d'autres enfants qui interagissent au sein d'un groupe. Ensuite celle d'un nouveau milieu de vie très différent de la famille et de l'école. Enfin, la découverte de soi-même en vivant des activités riches et variées.

LES BENJAMINS/BENJAMINES GRANDISSENT PAR LA DÉCOUVERTE ET LA CRÉATIVITÉ

De 6 à 9 ans, les enfants appréhendent de mieux en mieux les différents mondes dans lesquels ils évoluent. Famille, école, Patro et autres hobbies sont autant de lieux qui les éveillent et les font grandir. A cet âge, les enfants ont une imagination débordante et énormément de créativité ! Ils inventent des histoires, créent des jeux, imaginent des bricolages. Tout élément qui les entoure, aussi simple soit-il, est prétexte à la création. C'est aussi la période des premiers liens d'amitié qui naissent avec d'autres enfants, le début de la socialisation.

LES CHEVALIERS/ETINCELLES GRANDISSENT PAR LA DÉCOUVERTE, LA CRÉATIVITÉ ET LA SOLIDARITÉ

Entre 9 et 12 ans, c'est l'âge de la bande de copains/copines par excellence ! Les enfants s'ouvrent de plus en plus aux autres et se sentent réellement appartenir à un groupe dans lequel chacun a sa place. Des affinités naissent et se développent par les passions et jeux communs. Les enfants prennent de plus en plus d'indépendance et aiment vivre des expériences avec leurs camarades de jeu. Ils font preuve de solidarité et d'esprit d'équipe. A cet âge, les enfants identifient leurs compétences et reconnaissent celles des autres. Ils aiment se mettre en projet.

LES CONQUÉRANTS/ALPINES GRANDISSENT PAR LA DÉCOUVERTE, LA CRÉATIVITÉ, LA SOLIDARITÉ ET L'EXPRESSION

De 12 à 14 ans, les jeunes entament une nouvelle période de grands changements. Leur corps évolue de même que leur caractère. Ils entament un vaste chantier pour construire l'adulte qu'ils seront demain. A cet âge, les jeunes sont en pleine recherche d'identité et l'animateur devient une personne de référence à laquelle ils s'identifient. Ils ont également besoin d'espaces pour s'exprimer. D'abord pour partager des confidences dans un climat de confiance. Ensuite pour confronter et partager leurs opinions à travers des évaluations personnelles ou de groupe. Enfin pour prendre position et envisager des actions pour améliorer leur vie, celle de leur entourage et du monde qui les entoure.

LES AVENTURIERS/AVENTURIERES GRANDISSENT PAR LA DÉCOUVERTE, LA CRÉATIVITÉ, LA SOLIDARITÉ, L'EXPRESSION ET L'OUVERTURE

Entre 14 et 16 ans, l'ouverture des jeunes aux autres et au monde est bien marquée ! Leur univers s'élargit à de nouveaux horizons qui vont bien au-delà des frontières du Patro. Ils s'intéressent à l'autre, à l'ailleurs et sont interpellés par le monde qui les entoure. Ils font preuve de plus de compréhension et d'écoute dans leur relation à l'autre. A cet âge, les jeunes mettent de côté le jugement pour vivre des moments forts en groupe. Ils ont un désir d'action, d'aventures et de grands projets.

LES EXPLORATEURS/EXPLORATRICES GRANDISSENT PAR LA DÉCOUVERTE, LA CRÉATIVITÉ, LA SOLIDARITÉ, L'EXPRESSION, L'OUVERTURE ET LA CO-RESPONSABILITÉ

Pour les jeunes de 16 ans et plus, c'est le temps des défis extraordinaires et des projets d'envergure dont ils sont à l'initiative. Au fil de leurs années au Patro, ils ont développé de multiples compétences pour devenir acteurs, responsables de leur propre vie et de celle du groupe. Accompagnés par leurs animateurs, les jeunes évoluent de manière autonome vers un objectif qu'ils ont défini ensemble. Ils prennent des initiatives et se partagent les responsabilités au sein du groupe. Ils participent activement à des grands projets communs. Ils agissent concrètement dans le monde extérieur par des actions de conscientisation, d'aide ou des rencontres.

Chaque section s'enrichit des spécificités éducatives développées dans les tranches d'âges précédentes. Au terme de son parcours, le jeune patronné peut prendre une place dans l'équipe de cadres.

DANS L'ÉQUIPE DE CADRES, LES ANIMATEURS VIVENT LEUR ENGAGEMENT