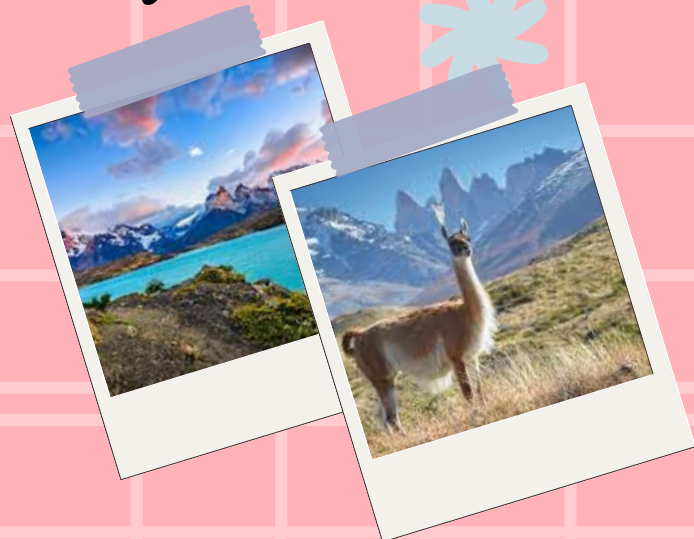


# CAMP MONDIAL

## CHILI 2025

### informations



Tous les **3 ans**, la FIMCAP organise un **Camp Mondial** qui rassemble des participants venus de 4 continents.

Après 9 éditions couronnées de succès, la **10ème édition** aura lieu au **Chili**, là où tout a commencé en **1992\***

Les **Jupach** accueilleront cet événement en **Janvier 2025**.

\*en parallèle avec le Ghana

Le Camp Mondial est une rencontre entre des jeunes de partout dans le monde. Les **participants** sont des jeunes animateurs âgés d'entre **20 et 30 ans**, actifs dans un des mouvements de jeunesse qui composent la FIMCAP.

En travaillant dans des projets pour des **communautés locales** et en vivant en **familles d'accueil**, les participants découvriront la vraie vie au Chili, et créeront des liens uniques avec les habitants.

Les participants auront également l'occasion de partager leur propre **culture** et de découvrir celle des autres participants, venus des 4 coins du monde.

Tout au long du programme, les participants vivront et feront vivre le thème actuel de la FIMCAP:

**La solidarité**



rejoins nous pour découvrir  
la beauté du  
**CHILI**



**#WOCA25**





## Quelques infos à propos du pays

Le Chili est une république démocratique d'Amérique du Sud. Il est frontalier avec le Pérou au Nord, la Bolivie au Nord-Est et l'Argentine à l'Est.

Avec ses plus de 4300km, le Chili est le plus pays du monde.

Sa capitale, Santiago, compte plus de 5.6 millions d'habitants.

## Quand?

**Jours d'arrivée:  
6 et 7 janvier 2025**

**Jours de départ :  
29 et 30 janvier 2025**

L'histoire du Chili est riche et diversifiée, et démarre avec différentes cultures indigènes comme les Mapuche. La colonisation espagnole a débuté au XVIème siècle, et a entraîné de nombreux conflits ainsi que la création d'une communauté espagnole. Le Chili a gagné son indépendance au début du XIXème siècle après de nombreuses batailles, notamment menées par Bernardo O'Higgins et José de San Martín. Il a depuis subi plusieurs bouleversements politiques, une grosse croissance économique, et des transformations sociales.

# Chile



# Les Andes

LA CORDILLÈRE DES ANDES, QUI S'ÉTEND LE LONG DE LA FRONTIÈRE ORIENTALE DU CHILI, OCCUPE UNE PLACE IMPORTANTE DANS L'HISTOIRE ET LA GÉOGRAPHIE DU PAYS. ELLES ONT FAÇONNÉ L'IDENTITÉ DU CHILI EN LUI FOURNISSANT DES BARRIÈRES NATURELLES ET DES RESSOURCES. LES CULTURES INDIGÈNES ONT PROSPÉRÉ DANS LEURS CONTREFORTS, TANDIS QUE LES CONQUISTADORS ESPAGNOLS ONT CHERCHÉ DE L'OR ET DE L'ARGENT DANS LEURS SOMMETS. AUJOURD'HUI, LES ANDES RESTENT UN ÉLÉMENT ESSENTIEL DE LA VIE CHILIENNE, OFFRANT DES PAYSAGES À COUPER LE SOUFFLE ET DES POSSIBILITÉS D'AVENTURE ET D'EXPLORATION.





# JUPACH

Les Jupach sont une organisation de jeunesse catholique dynamique originaire du Chili, qui se consacre à l'autonomisation des jeunes. Fondée sur les principes de la communauté, du service et de la croissance spirituelle, Jupach encourage un sentiment d'appartenance et de solidarité parmi ses membres. Au travers de diverses activités, de retraites et de programmes de sensibilisation, Jupach vise à inculquer des valeurs de compassion, d'intégrité et de responsabilité sociale dans le cœur des jeunes du Chili.



En 1965, les Pères Andrés Materne et Marleen Buekens ont quitté la Belgique pour partir au Chili, pour y développer des structures d'animations catholiques.

En 1966, ils ont créé un mouvement de jeunesse appelé JUPACH (une abréviation pour "Chilean Parish Youth"). Ce mouvement est devenu une force vitale dans la promotion de la foi et de l'engagement communautaire pour la jeunesse chilienne.

En 1974, les JUPACH sont devenus un membre à part entière de la FIMCAP.

# LA SOLIDARITÉ

Depuis ses débuts, le Camp Mondial est fortement lié avec l'une des valeurs qui rassemblent tous les mouvements de jeunesse : la solidarité.

De nombreux projets ont été menés à bien en Afrique, en Asie et en Amérique Latine depuis 1992, et la solidarité était l'un de piliers de chacun d'entre eux.

Des délégués de partout dans le monde se sont rassemblés à Gernsheim pour représenter leur mouvement en Août 2023, et ont voté la Solidarité comme axe principal pour les 3 prochaines années, et donc pour ce Camp Mondial.



# CHANGE MAKERS

Toujours en lien avec la solidarité, ce Camp Mondial veut transformer ses participants en "Change Makers", en leur donnant les clés pour une participation active dans les actions vivant à améliorer notre société.

Ces changements commenceront dans les communautés où les participants seront actifs, ou dans les groupes locaux de leur mouvement pour atteindre de plus hauts niveaux : les organisations internationales et entités publiques.

Même les plus petits actions peuvent être pertinentes pour changer les choses si elles sont faites avec détermination!

# LES PROJETS

Les projets locaux sont les résultats tangibles du camp mondial. Ils constituent le travail de terrain de toute cette activité et sont l'objectif principal des participants.

Les participants seront répartis dans différents projets au Chili, où ils travailleront en petits groupes pour aider concrètement les communautés locales.







# CAMP

Les participants auront aussi l'opportunité de vivre quelques jours dans des camps des Jupach.

Cette expérience leur permettra d'acquérir une vision authentique de la manière dont les mouvements de jeunesse fonctionnent au Chili.

Malgré la barrière de la langue, ils se rapprocheront des enfants et des jeunes en jouant à des jeux et en participant à de nombreuses autres activités.





## QUI ?

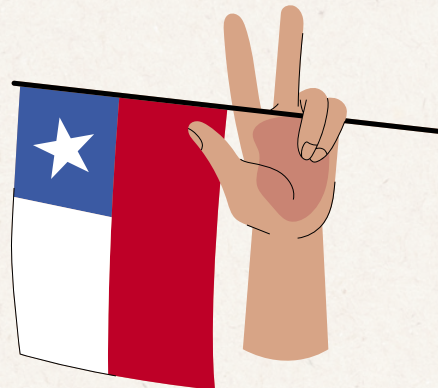
Nous recherchons des animateurs âgés d'entre 20 et 30 ans. Les participants doivent être des passionnés des mouvements de jeunesse, et être toujours actifs au niveau local, régional ou fédéral.

## EXIGENCES

- Des solides bases d'anglais sont nécessaires pour pouvoir pleinement apprécier l'entièreté du programme.
- Avoir déjà eu des expériences internationales est un plus
- L'ouverture d'esprit et le travail d'équipe sont les bases du Camp Mondial



# LES PARTICIPANTS



# 5

places par mouvement

## LES LANGUES

La FIMCAP a 3 langues officielles: L'anglais, l'espagnol et le français. Des connaissances dans ces langues sera un bonus lors de la sélection des candidats, particulièrement l'espagnol pour cette édition.







# COMBIEN CA COÛTE?

## FRAIS DE PARTICIPATION

Coût standard **250€**

Coût solidaire I **300€**

Coût solidaire II **350€**

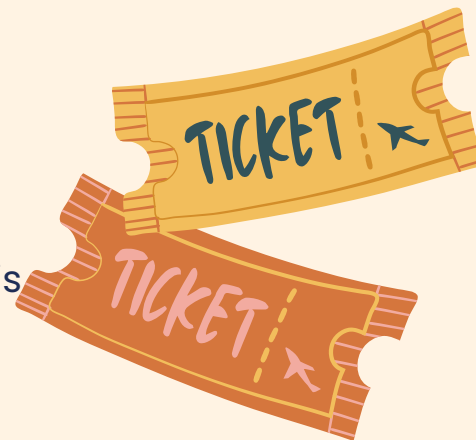
En lien avec le thème de la solidarité et en prenant en compte les différentes réalités, les mouvements sont libres de choisir les frais de participation qui leur semblent les plus justes et adaptés.

**Mais toute aide supplémentaire à ces montants sera utilisée pour rembourser plus de participants !**



la FIMCAP **remboursera** les frais de voyages de **2 participants**.

Il y a un montant maximal pour ces remboursements, basé sur les prix des vols depuis le pays du participant jusqu'à Santiago de Chile.







fimcap



## LES INSCRIPTIONS

Si tu as envie de participer au  
Camp Mondial,  
inscris-toi via le comité  
international ou le présidium de  
ton mouvement de jeunesse.



[worldcamp@fimcap.org](mailto:worldcamp@fimcap.org)



Fimcap



@fimcap\_

