

## L'ANNÉE EN UN COUP D'ŒIL... GARDE-MOI À PORTÉE DE MAIN !

Cette ligne du temps a été spécialement conçue pour toi. Elle est destinée à te guider et à t'aider tout au long de l'année.

### Légende

- ❑ Profite des documents, outils et activités disponibles sur la **BIBLIOTHÈQUE EN LIGNE** [www.patro.be](http://www.patro.be)
- ❑ **Surfe sur le site d'affiliation** [www.monpatro.be](http://www.monpatro.be) pour obtenir des listings, des statistiques sur ton patro, des documents pré-complétés...
- ❑ Devenir une personne consciente de ses atouts, de ses responsabilités et de ses limites, en lien avec le Projet Educatif du Patro, tels sont les **objectifs de la FORMATION**.
- ❑ **Proposer une ANIMATION de qualité**, voilà l'objectif du Patro !
- ❑ Les **rites** sont des repères de la vie en groupe, des moments forts qui favorisent l'engagement durable et la cohésion du groupe.

## POUR ALLER PLUS LOIN :

- ▶ Ton Patro, outil du président.
- ▶ Fou, le camp ! l'outil indispensable pour organiser un camp de fou.
- ▶ 071/28.69.50 pour contacter le Centre Fédéral !



## LES SIGNES D'APPARTENANCE

Un signe est une marque, une gestuelle, une symbolique, une pratique... matérielle ou immatérielle distinctive et spécifique qui exprime l'appartenance au Patro. Il définit en tout ou en partie l'identité et les spécificités du Mouvement. Le fait de le porter ou de le vivre tient à cœur aux patronnés et leur fait prendre conscience qu'ils appartiennent à leur section, à leur patro et au Mouvement.

Au Patro, nous partageons 11 signes d'appartenance qui sont idéalement mis en valeur durant les rites au Patro.

Découvre-les sur [shopatro.be](http://shopatro.be)

**Le savais-tu ?** Tu peux utiliser des piverts dans les communications de ton patro. Envie d'y avoir accès ? Consulte la bibliothèque en ligne : [www.patro.be/bibliotheque](http://www.patro.be/bibliotheque), catégorie imagerie.



Contactez la Fédération Nationale des Patros  
Rue de l'Hôpital, 15 - 17 • 6060 Gilly  
Tél : 071 28 69 50 (de 9h à 17h)  
[fnp@patro.be](mailto:fnp@patro.be)  
[www.patro.be](http://www.patro.be)



**UNE EXPÉRIENCE  
INÉDITE À VIVRE  
AVEC TON ÉQUIPE  
DE CADRES**

**Tu t'es déjà dit que tu changerais bien des choses au Patro comme changer le nom d'une section ou modifier le Projet Educatif ? C'est possible !**

Grâce au Congrès, tu peux avoir un réel impact sur le Mouvement et le faire grandir à ton image.

L'objectif du Congrès est de permettre aux cadres d'être consultés sur les grandes orientations de la Fédération Nationale des Patros. C'est un moment de rencontre à ne pas louper, entre le niveau local et fédéral du Mouvement. Une affiche avec la structure du Mouvement accompagne ce courrier. N'hésite pas à le présenter au reste de ton équipe de cadres et à l'afficher dans ton local.

Cet événement a lieu plus ou moins tous les 10 ans. Tu l'auras compris, tu n'auras peut-être pas l'occasion d'y participer une seconde fois.

## VIVRE LA DÉMOCRATIE ET L'ART D'ÊTRE ANIMATEUR AU PATRO

Chaque Congrès propose une nouvelle thématique. En 2022, la thématique est : **"Vivre la démocratie et l'art d'être animateur"**

### Idéalement, être animateur patro, c'est :

#### Très concrètement :

- ▶ vivre des moments fun et en faire vivre à des enfants et des jeunes ;
- ▶ se découvrir soi et les autres au travers de rencontres ;
- ▶ prendre un engagement qui compte et fait sens pour toi ;
- ▶ acquérir des compétences en animation et en gestion de groupe ;
- ▶ relever des défis, être connu et reconnu pour ce que tu fais.

#### Et plus globalement :

- ▶ choisir et prendre des responsabilités ;
- ▶ évaluer et t'évaluer ;
- ▶ prendre des décisions ;
- ▶ donner ton avis sur le Mouvement ;
- ▶ être élu pour représenter ton groupe.

Tu n'es pas d'accord avec ça ? Tu veux apporter des nuances en lien avec les réalités que tu vis au quotidien ? Tu verras des choses à améliorer, bousculer, changer ? Viens donner ton avis, ton vécu, tes expériences pour faire évoluer le Patro, ton patro ! Cette année, le Congrès t'offre cette chance.

## PARTICIPER AU CONGRÈS 2022

### Le Congrès 2022 va s'organiser en plusieurs étapes :

**1. Le Forum Ouvert** est la 1ère étape du Congrès 2022. Le but de cette étape est de donner la voix aux membres des équipes de cadres locales pour faire émerger les thématiques qui seront abordées le 30 avril. Cette démarche sera proposée par les régionales au cours du 1er quadri, entre septembre et décembre 2021.

**Pré-inscription de ton patro au Congrès à venir en novembre 2021**

**2. Le Jour J du Congrès 2022** : A partir de la priorisation des sujets des Forums Ouvert, le 30 avril, tous les membres des équipes des patros locaux pourront venir apporter des améliorations et des actions concrètes dans des tables de discussions pour l'avenir de notre Mouvement. Seront présents des animateurs, des équipiers régionaux, des cadres fédéraux... Viens avec ton équipe de cadres !

**Inscription aux tables de discussion prévue à partir de février 2022**

**3. La validation par les animateurs** et la réalisation des actions proposées par les instances concernées de la Fédération Nationale des Patros (Assemblée Générale, Assemblée Pédagogique, Commissions, Assemblées Régionales...) pour que tous les patros locaux puissent porter les choix qui seront faits.

**TIENS-TOI AU COURANT, INSCRIS TON ÉQUIPE ET SUIS LES ACTUS SUR NOTRE SITE INTERNET.**



### Représenter ton patro et le Patro à l'extérieur, trouver du soutien autour de ton patro.

- Chaque année, ton patro a droit à **20 affiches et 300 tracts personnalisés gratuits**. Commande via [patro.be/espace-patronnes/gerer-un-patro/communication/](https://patro.be/espace-patronnes/gerer-un-patro/communication/) ou *Rdv dans la biche - Centre Fédéral : un service pour ton patro*
- Prends le temps de **rencontrer les parents de tes animés** pour construire une relation de confiance!
- Envie d'aller à la rencontre de ta **commune** pour discuter des **partenariats** possibles durant l'année? Commande une plaquette au Centre Fédéral.



### Coordonner ton équipe et veiller à la qualité de l'animation.

- Comment envisages-tu la nouvelle année? *Consulte la biche - "Se mettre en projet en tant que président" - pour t'aider!*
- Pour devenir un animateur exceptionnel, rien de tel que les formations d'animateurs (For/Ani). Apprentissages, rencontres et échanges sont au rendez-vous. Qui mieux que toi, peut motiver ton équipe à se former! *Consulte la biche les formations!*
- 09/10** Viens suivre une formation sur une thématique bien précise. *Consulte la biche - "Les formations pour chaque rôle" pour découvrir les unités de formation proposées*

- 24 octobre** | Patro Day – Célébrons la reprise officielle des activités! Rassemble animés, animateurs, anciens, parents ou autre personne liée au Mouvement pour un lancer simultané de foulards à travers toute la Fédération Wallonie-Bruxelles. Plus d'infos à venir sur le site [patro.be](https://patro.be)
- Connais-tu ton **équipe régionale**? Elle vit par et pour toi! Rends-toi en Assemblée Régionale avec quelques animateurs. C'est l'occasion de discuter avec d'autres présidents et les équipiers régionaux sur divers sujets. Si tu veux approfondir en équipe un sujet qui vous pré-occupe (camp, animation, précarité, section ados, relève...), fais appel à la régionale ou à ton permanent.

- Participe au **forum ouvert** proposé par ta régionale afin de préparer au mieux le **Congrès 2022**. Ta régionale n'en organise pas? Pas de panique! Tu trouveras prochainement la liste de tous les forums organisés: <https://patro.be/congres-2022/>

- Tu peux le vivre durant tout le 1<sup>er</sup> quadri, d'octobre à décembre.** Plus d'infos auprès de ta régionale.

- Loue une malle du **service de prêt du Centre Fédéral** pour créer une animation extraordinaire. Ce service est gratuit. *Rdv dans la biche - Centre Fédéral : un service pour ton patro*

- Envie de faire le point sur la **santé de ton patro**? Fais un tour sur l'observatoire du site d'affiliation. Contacte ta régionale ou ton permanent pour aller plus loin.

- N'est-ce pas le bon moment pour vivre un moment sympa et une **évaluation en équipe**? Utilise le Kit'éval

- Comment accompagnez-vous le **passage à l'animation** pour les 16+?

- Passez une journée en équipe à la journée **multiformation** de février. *Consulte la biche - "Les formations pour chaque rôle"*

- Invite tes animateurs à s'inscrire à la **formation fédérale d'animateurs**. Cette année, nous retournons dans le cursus traditionnel. *Consulte la biche sur les formations*

- 12/02** | **Multiformation.**

- Avec tes animateurs brevetés, inscris-toi à la **For/Pré** en avril ou en juillet. *Rdv dans la biche - "Les formations pour chaque rôle"*

- Avec ton équipe de cadres, inscris-toi au **Congrès**! Ta voix compte pour l'avenir du Patro. Saisis l'opportunité de la faire entendre. Inscription en ligne: [www.patro.be/congres-2022](http://www.patro.be/congres-2022)

- Comment se passe la **relation avec les parents**? Pense à organiser des moments de rencontres pour leur parler du camp.

- La **relève** de ton patro, tu y penses? Fais le point avec ton équipe sur leur engagement présent et futur.

- 07-10/04** | **For/Pré.**

- Fixez pour cet été une journée** en équipe pour fêter l'année écoulée, les départs et accueillir les nouveaux!

- Toujours pas inscrit à la **For/Pré**? Une session est aussi organisée en juillet.



- Pour la rentrée, tu souhaites recruter, être visible ou faire des rencontres? Le projet **Ya du Patro dans l'air** t'aide à organiser des portes ouvertes, des visites d'écoles ou à faire de la pub. Inscris-toi sur <https://patro.be/espace-patronnes/gerer-un-patro/la-releve/ya-du-patro-dans-lair/>

- En mai dernier, vous aviez fixé **une journée en équipe**. Profitez-en à fond!

- 02-05/07** | **For/Pré**

- Construis avec ton équipe** un chouette **rite d'accueil** à vivre avec les nouveaux animateurs ainsi qu'un **rite d'engagement** où chacun pourra exprimer son engagement pour le patro, sa fonction et ses ambitions.

- Pense à **organiser la rentrée**. Si tu quittes ton poste de présidence, prépare la transition et accompagne le nouvel élu.

Septembre

Octobre

Novembre

Décembre / Janvier

Février

Mars

Avril

Mai

Juin

Juillet / Août



### Préparer le camp avec ton équipe tout au long de l'année.

- 30/9 max** | Envoie la **demande de subsides pour ton camp 2021**. Cet envoi peut se faire numériquement ou par courrier. Renseigne-toi auprès de ton prédécesseur si tu débutes dans la fonction. **Info**: <https://patro.be/2021/03/05/1one-se-modernise/>
- 30/9 max** | Si tu as participé à l'action « #je-cuisinelocal au camp d'été 2021 », envoie à l'APAQ-W ta **déclaration de créance** avec les preuves d'achats et les photos de l'activité réalisée dans ce cadre. Plus d'infos sur [www.apaqw.be](http://www.apaqw.be)

- Le plus tôt possible** | Introduis une demande de prêt de **matériel à Naninon** pour ton camp 2022 (tentes, sono...). Utilise directement le formulaire en ligne: <https://cpm.mouvementsdejeunesse.be/security/federations> et réfléchis bien aux besoins de ton groupe pour permettre à tous les groupes de bénéficier de matériel.

- Tu n'as pas encore d'**endroit de camp**? Fonce sur [www.votrecamp.be](http://www.votrecamp.be) ou [www.atoutscamps.be](http://www.atoutscamps.be)

- Visite de l'**endroit de camp**, choix du thème, organisation d'un pré-camp...As-tu **planifié la préparation du camp** avec ton équipe?

- 01/02** | **Inscris ton ou tes camps** en Belgique et/ou à l'étranger sur [www.monpatro.be](http://www.monpatro.be). Cela donne accès à des facilités administratives (listings, documents pré-complétés...) et permet de valider le camp comme stage pratique des animateurs en cours de formation.



Un courrier spécial camp va arriver dans ta boîte aux lettres. Ouvre l'œil!

- 30/04 max** | Envoie la **déclaration d'activités à l'ONE** pour obtenir des subsides pour ton prochain camp.
- 30/04 max** | Envoie la **demande d'organisation d'activités dans les bois** au chef de cantonnement.

- Par précaution, veille à souscrire un **assurance complémentaire** pour les tentes et sonos empruntées pour le camp. Plus d'infos sur [www.patro.be/nos-services/assurances](http://www.patro.be/nos-services/assurances).

- 30/05** | Pour une animation originale au camp, pense à **réserver des malles** en prêt gratuit au Centre Fédéral et dans les antennes.

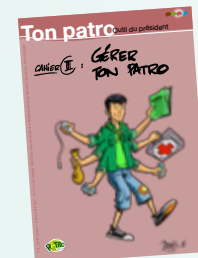
- Avant ton camp** | Vérifie sur [www.monpatro.be](http://www.monpatro.be) que tous les participants et intendants sont **bien affiliés**

- Max 15 jours avant ton camp** | Prends **contact avec la commune** qui t'accueille grâce au courrier disponible sur [www.monpatro.be](http://www.monpatro.be). Cette démarche **obligatoire** permet d'avoir des infos et contacts utiles. C'est aussi l'occasion de savoir si la commune participe à l'opération Wellcamp (= Mr ou Mme camp)

- Pour ton camp** | Prépare et distribue aux parents:
  - une **attestation pour la mutuelle** (pour chaque enfant) qui permet un remboursement partiel du camp
  - une **attestation pour la déduction fiscale** des frais de garde (dispo sur [www.monpatro.be](http://www.monpatro.be) pour les - de 12 ans)

- Pendant ton camp** | Si tu es face à une situation délicate pour laquelle vous ne trouvez pas de solution, contacte **SO Camp**. Tu recevras le n° avant ton camp.

- Entre le camp et la rentrée** | Organise une réunion d'évaluation **du camp**. Vous pouvez pointer les + et les - et déjà identifier de nouvelles idées pour le camp de l'an prochain



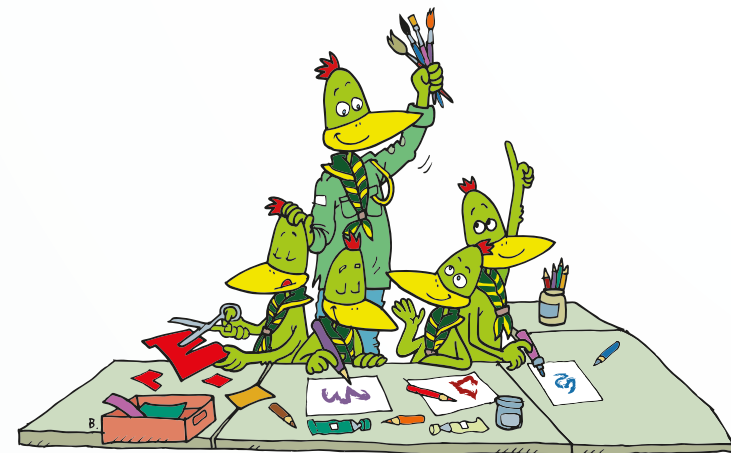
### Être responsable des démarches administratives et favoriser l'accueil de tous.

- Garde les **fiches médicales** du camp passé. La fiche manque pour un enfant? Remets-en une aux parents.
- Dès que possible** | **Rdv sur le site d'affiliation** [www.monpatro.be](http://www.monpatro.be) pour mettre à jour la liste des membres de ton patro (animés, animateurs, accompagnateurs adultes et de sens). Prends le temps de découvrir les fonctionnalités du site. *Plus d'infos dans la biche "Affiliation"*
- Si certaines familles ont des difficultés financières, fais une demande pour obtenir la cotisation solidaire. Consulte la fiche « Affiliation ».
- Droit à l'image** | Veille à avoir l'accord écrit des parents pour les publications de photos ou des vidéos des membres de ton patro. Consulte la fiche sur les Incollables de la Comu: <http://incollables.patro.be/article/13>

- 31/10 max** | **Mise à jour de tes affiliations** sur [www.monpatro.be](http://www.monpatro.be). Après cette date, la première facture est établie et envoyée et il sera uniquement possible d'ajouter de nouveaux membres. Veille à tenir ta liste à jour afin que chacun reçoive les revues et autres courriers.

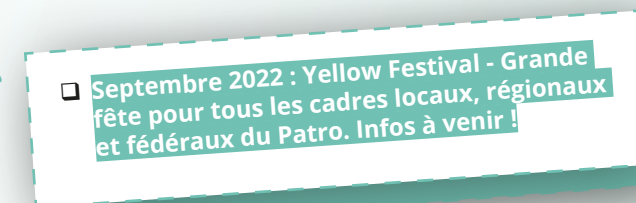
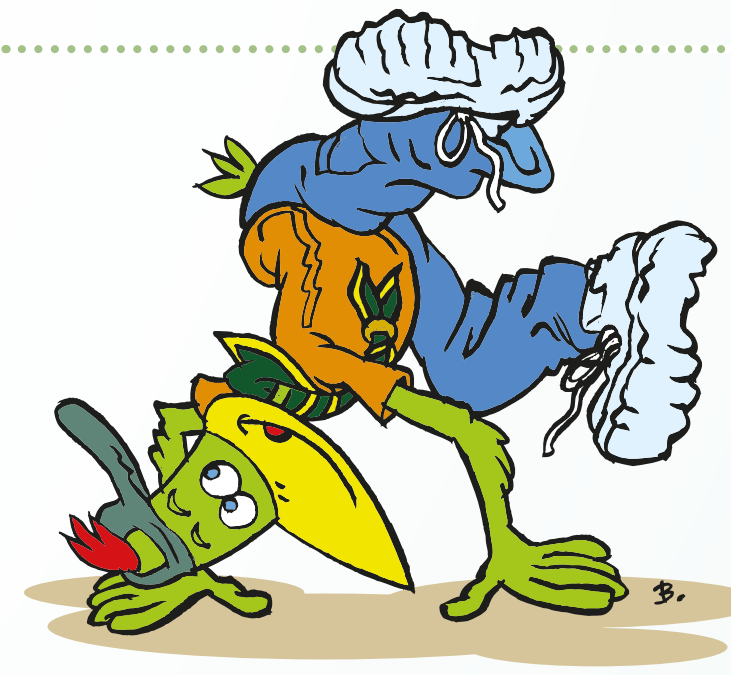
- Préinscris ton patro au **Congrès d'avril 2022**. Inscription en ligne: [www.patro.be/congres-2022](http://www.patro.be/congres-2022)

- Découvre les **démarches sur l'inclusion** que l'on te propose cette année et réfléchis avec ton équipe de cadres sur la manière dont vous favorisez l'accueil de tous.



- RGPD** | Prends le temps de mettre ton patro en ordre concernant la **gestion des données personnelles** des membres de ton patro. *Consulte la page RGPD du site internet: [www.patro.be/rgpd](http://www.patro.be/rgpd)*

- Ton patro organise une fête durant l'année? Renseigne-toi pour faire labelliser ton événement BACKSAFE! *Consulte la biche - "Le Centre Fédéral"*



SEPTEMBRE 2021	OCTOBRE 2021	NOVEMBRE 2021	DÉCEMBRE 2021	JANVIER 2022	FÉVRIER 2022	MARS 2022	AVRIL 2022	MAI 2022	JUIN 2022	JUILLET 2022	AOÛT 2022
mercredi 1	vendredi 1	lundi 1	mercredi 1	samedi 1	mardi 1	mardi 1		dimanche 1	mercredi 1	vendredi 1	lundi 1
jeudi 2	samedi 2	mardi 2	jeudi 2	dimanche 2	mercredi 2	mercredi 2		lundi 2	jeudi 2	samedi 2	mardi 2
vendredi 3	dimanche 3	mercredi 3	vendredi 3	lundi 3	jeudi 3	jeudi 3		mardi 3	vendredi 3	dimanche 3	mercredi 3
samedi 4	lundi 4	jeudi 4	samedi 4	mardi 4	vendredi 4	vendredi 4		mercredi 4	samedi 4	lundi 4	jeudi 4
dimanche 5		vendredi 5	dimanche 5	mercredi 5	samedi 5	samedi 5		jeudi 5	dimanche 5	mardi 5	vendredi 5
lundi 6		samedi 6	lundi 6	jeudi 6	dimanche 6	dimanche 6		dimanche 6	vendredi 6	lundi 6	samedi 6
mardi 7		dimanche 7	mardi 7	vendredi 7	lundi 7	lundi 7		lundi 7	samedi 7	mardi 7	jeudi 7
mercredi 8	mardi 5	lundi 8	mercredi 8	samedi 8	mardi 8	mardi 8		dimanche 8	mercredi 8	mercredi 8	vendredi 8
jeudi 9	mercredi 6	mardi 9	jeudi 9	dimanche 9	jeudi 9	mercredi 9		lundi 9	jeudi 9	jeudi 9	samedi 9
vendredi 10	jeudi 7	mercredi 10		lundi 10	jeudi 10	jeudi 10		mardi 10	vendredi 10	vendredi 10	dimanche 10
samedi 11	vendredi 8	jeudi 11		mardi 11	vendredi 11	vendredi 11		mercredi 11	mercredi 11	lundi 11	lundi 11
dimanche 12	samedi 9	vendredi 12		mercredi 12	mercredi 12	samedi 12		samedi 12	jeudi 12		mardi 12
lundi 13	dimanche 10	samedi 13		jeudi 13	mardi 8	dimanche 13		dimanche 13	vendredi 13		mercredi 13
mardi 14	lundi 11	dimanche 14		vendredi 14	mercredi 9	lundi 14		lundi 14	samedi 14	jeudi 14	jeudi 14
	mardi 12	lundi 15		samedi 15	jeudi 10	mardi 15		mardi 15	dimanche 15	vendredi 15	vendredi 15
<i>Vous êtes nombreux à profiter de la rentrée pour mettre une bouffée d'air patro dans vos quartiers et villages. Que toutes vos démarches vous aident à être plus visibles, à accueillir de nouveaux membres ou à développer de nouvelles collaborations ! Belles journées en jaune et vert !</i>	mercredi 13	mardi 16		vendredi 16	jeudi 11	mercredi 16		mercredi 16	lundi 16	samedi 16	samedi 16
	jeudi 14	mercredi 17		samedi 17	jeudi 12	jeudi 17		jeudi 17	mardi 17	dimanche 17	dimanche 17
	vendredi 15		dimanche 12		dimanche 13	vendredi 18		vendredi 18	mercredi 18	lundi 18	lundi 18
mercredi 15	samedi 16		lundi 13		lundi 14	samedi 19		samedi 19	jeudi 19	mardi 19	mardi 19
jeudi 16	dimanche 17		mardi 14		mardi 15	dimanche 20		dimanche 20	vendredi 20	mercredi 20	mercredi 20
vendredi 17	lundi 18		mercredi 15		mercredi 16	lundi 21		lundi 21	samedi 21	mardi 21	jeudi 21
samedi 18	mardi 19		jeudi 16		jeudi 17	mardi 22		mardi 22	dimanche 22	mercredi 22	vendredi 22
dimanche 19		jeudi 18	vendredi 17		vendredi 18	mercredi 23		mercredi 23	lundi 23	jeudi 23	samedi 23
lundi 20		vendredi 19	samedi 18	mardi 18	samedi 19	jeudi 24		jeudi 24	vendredi 24	vendredi 24	vendredi 24
mardi 21		samedi 20	dimanche 19	mercredi 19	dimanche 20	vendredi 25		vendredi 25	samedi 25		vendredi 25
mercredi 22	mercredi 20	dimanche 21	lundi 20	jeudi 20	lundi 21	mardi 21		samedi 23	dimanche 23	dimanche 23	samedi 23
jeudi 23	jeudi 21	lundi 22	mardi 21	vendredi 21	mardi 22	mercredi 22		dimanche 24	lundi 24	lundi 24	dimanche 24
vendredi 24	vendredi 22	mardi 23	mercredi 22	samedi 22	mercredi 23	jeudi 23		lundi 25	mardi 25	mardi 25	lundi 25
samedi 25	samedi 23	mercredi 24	jeudi 23	dimanche 23	jeudi 24	mardi 26		mardi 26	mercredi 26	mercredi 26	mardi 26
dimanche 26	dimanche 24	jeudi 25	vendredi 24	lundi 24	vendredi 25	mercredi 27		mercredi 27	mardi 27	dimanche 27	mercredi 27
lundi 27	lundi 25	vendredi 26	samedi 25	mardi 25	samedi 26	vendredi 28		mercredi 28	vendredi 28	vendredi 28	jeudi 28
mardi 28	mardi 26		dimanche 26	mercredi 26	dimanche 27	samedi 28		jeudi 28	samedi 28	mardi 28	vendredi 28
mercredi 29	mercredi 27		lundi 27	jeudi 27	lundi 28	dimanche 29		dimanche 29	vendredi 29	mercredi 29	samedi 29
jeudi 30	jeudi 28	samedi 27	mardi 28	vendredi 28		lundi 30		lundi 30	samedi 30	lundi 30	dimanche 30
	vendredi 29	dimanche 28	mercredi 29	samedi 29		mardi 30		jeudi 30	dimanche 30	mardi 30	vendredi 30
	samedi 30	lundi 29	jeudi 30	dimanche 30		mercredi 31		vendredi 31	lundi 31	mercredi 31	mardi 31
	dimanche 31	mardi 30	vendredi 31	lundi 31		jeudi 31		samedi 31	mardi 31	jeudi 31	mercredi 31
								CONGRÈS 2022			
											RENTÉE SCOLAIRE

**L'affiliation est le moyen pour chaque membre de ton patro d'être relié personnellement à la Fédération, mais aussi un moyen de s'engager dans le Mouvement ; elle fait de nous des patronnés. Et quand tu affilies les membres de ton patro, ils bénéficient d'une multitude de services bien utiles.**

## **POURQUOI S'AFFILER ?**

Parce que, lorsque tu affilies tes membres, tu leur permets d'être assurés lors des activités patro (cf. *Fiche pratique* : « Assurances »).

Parce que s'affilier, c'est profiter d'une multitude de services :

- Les différentes revues made in Patro ;
- Les outils pédagogiques élaborés par la Fédération ;
- Les formations, dont l'accès est conditionné par l'affiliation ;
- Les différentes activités organisées par la Fédération : la Chipa, les Tops, le Congrès, Epik...

Parce qu'en t'affiliant, tu vas aussi pouvoir bénéficier d'un super outil administratif pour toi et ton équipe. Grâce au site [monpatro.be](http://monpatro.be), tu pourras, entre autres :

- Générer des listings des membres de ton patro ;
- Renseigner ton camp ;
- Générer des attestations fiscales à destination des parents ;
- Déclarer tes activités à l'ONE pour bénéficier de subsides ;
- Donner à la Fédération le moyen d'entrer facilement en contact avec ton patro et ses membres.

## **COMMENT ACCÉDER AU SITE MONPATRO.BE ?**

Tu as reçu un code unique. En cas de souci : [affiliation@patro.be](mailto:affiliation@patro.be).

Sur le site [monpatro.be](http://monpatro.be), tu peux aussi avoir accès à l'observatoire. En compilant les informations de ton patro pour les dix dernières années, il te permet de connaître l'état de santé de ton patro.



## AFFILIE TOUS TES MEMBRES !

N'oublie donc pas les cuistots, mais aussi les bénévoles qui viennent t'aider lors d'un événement patro. Tu peux les affilier sous le terme « Intendants ». Pense aussi à affilier l'accompagnateur adulte ou l'accompagnateur de sens. Garde en tête que quand tu affilies tes membres, tu leur permets d'être assurés lors des activités patro.

L'accompagnateur de sens, anciennement appelé Aumônier, tu en as un dans ton patro ?

Alors, n'oublie pas de l'affilier ! Grâce à toi, il recevra toutes les infos, revues et invitations qui le concernent. Tu n'en as pas encore ? Renseigne-toi auprès d'une personne potentiellement intéressée et affilie-la au Mouvement ! Et si tu ne sais pas comment t'y prendre, le secteur Sens est là pour t'aider : [commission.sens@patro.be](mailto:commission.sens@patro.be)

## COMBIEN ÇA COÛTE ?

En 2021, l'affiliation annuelle s'élève à 19,60 € par personne. Un forfait de 25,50€ pour l'ensemble du patro sera également demandé grâce auquel tu pourras accéder à l'ensemble des services présentés ci-dessus ! L'affiliation pour les intendants revient à 6,53€ (1/3 de l'affiliation).

## UN PLUS, L'AFFILIATION SOLIDAIRE !

Depuis quelques années, la Fédération propose une cotisation solidaire. Elle a pour objectif de rendre l'affiliation accessible pour des familles ayant des difficultés financières. Elle est nominative et s'élève à un quart du montant de base (4,90€).

- Pour en bénéficier dès leur affiliation, envoie un mail à [secretariat@patro.be](mailto:secretariat@patro.be) en précisant les noms et prénoms des membres demandant la cotisation solidaire, ainsi qu'une explication justifiant la demande.

## COMMENT PROCÉDER POUR AFFILIER SES MEMBRES ?

- À partir du site [monpatro.be](http://monpatro.be) ;
- Au 01/09, tous les membres de ton patro de l'année précédente sont préinscrits automatiquement et ont accès à tous les services, y compris l'assurance.
- Les modifications (arrivées et départs) doivent être faites via [monpatro.be](http://monpatro.be) pour le 31 octobre.
- Tu peux ajouter des membres toute l'année.
- La première facturation des affiliations est faite à partir d'une liste arrêtée au 31 octobre. À partir de cette date, la suppression de membres ne sera plus possible.
- Affilie chaque personne conformément à sa fonction et spécifie la section de chaque animateur et des animés afin que chacun puisse recevoir les communications spécifiques.
- Pense à vérifier les coordonnées et à renseigner les mails et GSM pour les animateurs.

**Lorsque tu affilies tes membres, tu les protèges en même temps. En effet, plusieurs assurances sont comprises dans l'affiliation. Tu trouveras dans cette fiche plein d'infos pratiques sur les assurances dont vous bénéficiez et comment les activer.**

Avec **l'affiliation**, toi, ton patro et ses membres sont couverts pour les accidents corporels et les dégâts matériels ainsi que pour les bâtiments.

## **UNE ASSURANCE POUR LES ACCIDENTS CORPORELS ET LES DÉGÂTS MATÉRIELS ARRIVÉS DANS LE CADRE DES ACTIVITÉS PATRO.**

Elle couvre donc notamment :

- Les frais médicaux ;
- Les lunettes ;
- Les prothèses dentaires ;
- Les soins à l'étranger ;
- Les dommages à autrui lors d'accidents corporels ou de dégâts matériels.

### **▶ Comment déclarer un accident ?**

En cas d'accident, la déclaration doit se faire prioritairement via le site [monpatro.be](http://monpatro.be) et le plus rapidement possible, à savoir dans les 8 jours. Cette manière de faire est plus rapide et plus certaine.

- Clique sur l'onglet assurances,
- Remplis les champs requis et télécharge les documents nécessaires (certificats médicaux, factures, photos...),
  - Les parents reçoivent automatiquement un courrier ou un mail (si l'adresse est communiquée) expliquant la procédure pour le remboursement des frais.
- Clique sur « envoyer »,
- Lis l'accusé de réception reçu par mail avec la fiche récapitulative qui décrit la prochaine étape.

Un formulaire papier peut encore être rendu à la Fédération, si tu n'as pas accès au site [monpatro.be](http://monpatro.be) (en camp sans connexion internet par exemple) mais privilégie toujours le moyen informatique.



## UNE ASSURANCE « SINISTRE TOP HABITATION » POUR LES DOMMAGES DANS LES LOCAUX

Seulement si ton patro n'est pas propriétaire des locaux que vous occupez et qu'il existe une convention d'occupation.

Cette assurance couvre :

- les incendies,
- les actions de l'électricité,
- les tempêtes, la grêle, la pression de la neige ou de la glace,
- les bris de vitrages, les catastrophes naturelles,
- Les dommages au mobilier et au matériel appartenant aux assurés lorsque les biens se trouvent soit dans les locaux occupés par le patro soit aux endroits de camps et hikes (tentes, matériel de camping...)

La franchise pour cette assurance est de 3750€. Cela veut dire que tu dois d'abord faire établir un devis pour les réparations par un professionnel. Si les réparations ne sont pas supérieures à 3.750€, nous te conseillons de ne pas faire intervenir l'assurance. Si elles sont supérieures, remplis une déclaration de sinistre. Tu devras payer 3.750€ de franchise à l'assurance, et celle-ci couvrira le reste des frais.

### ► Comment déclarer un sinistre ?

- Télécharge la déclaration de sinistre ;
- Complète-la ;
- Envoie-la à [assurances@patro.be](mailto:assurances@patro.be) **dans les 4 jours** qui suivent le sinistre par la poste ou par mail ;
- Complète cette déclaration avec des photos couleur prises sous plusieurs angles. Elles doivent également être envoyées par mail.

## DES ASSURANCES COMPLÉMENTAIRES

### ► L'assurance tous risques

Pour couvrir le matériel que tu loues ou empruntes pour des événements particuliers (multimédia, sport...)

N'oublie pas de la demander au secrétariat 15 jours avant ton activité.

Il n'y a pas de franchise pour cette assurance.

### ► L'assurance intendants

Tu peux aussi affilier **les bénévoles temporaires** (cuisiniers, anciens) qui viennent aider pour une activité particulière... comme **intendants** sur le site d'affiliation. Ils seront assurés dans le cadre des activités patro.

Pour une info ou un conseil, appelle le secrétariat de la Fédération, où Martine répondra à toutes tes questions concernant les assurances :  
071 28 69 50

**Tu cherches un endroit unique où tu trouveras un permanent pédagogique prêt à te soutenir et une multitude d'aides pratiques pour tes animations et la gestion de ton patro ? Rendez-vous dans l'une des 5 antennes du Patro.**

Une antenne est un espace patro ouvert et proche de chez toi. Dans chaque antenne, tu trouveras un ou plusieurs permanents de régionale. Ils sont au nombre de 9 et disponibles pour te soutenir, t'épauler, t'aider à créer tes projets, répondre à tes questions.

## BRUXELLES

Rue des Tanneurs, 186 - 1000 Bruxelles  
071/28.69.40 - [antenne.bruxelles@patro.be](mailto:antenne.bruxelles@patro.be)

## CHARLEROI

Rue de l'Hôpital, 15-17 - 6060 Gilly  
071/28.69.41 - [antenne.charleroi@patro.be](mailto:antenne.charleroi@patro.be)

## LIÈGE

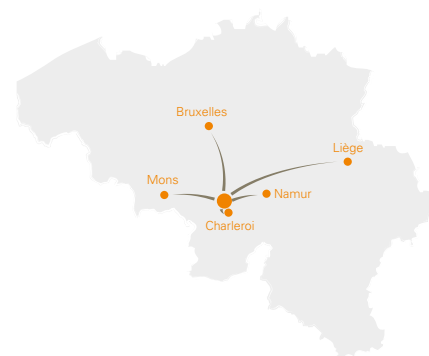
Place des Franchises 6 - 4000 Liège  
071/28.69.43 - [antenne.liege@patro.be](mailto:antenne.liege@patro.be)

## MONS

Rue des Arquebusiers, 47 - 7000 Mons  
071/28.69.44 - [antenne.mons@patro.be](mailto:antenne.mons@patro.be)

## NAMUR

Place de l'Illon, 13 - 5000 Namur  
071/28.69.45 - [antenne.namur@patro.be](mailto:antenne.namur@patro.be)



Tu ne sais pas qui est le permanent qui accompagne ton patro ? Rends-toi dans la partie « Contact » du site [patro.be](http://patro.be).

### UN SOUTIEN PÉDAGOGIQUE

en lien avec l'animation, la préparation de ton camp, la gestion d'un conflit...



### UN SOUTIEN POUR L'AFFILIATION

avec une possibilité de t'accompagner personnellement dans la procédure

### UN SOUTIEN LOGISTIQUE :

téléphone, salle de réunion, ordinateur, wifi...



Des **OUTILS** à consulter



**ET CE N'EST PAS TOUT !  
DANS CES ANTENNES TU  
TROUVERAS ÉGALEMENT :**

Un service de **PRÊT DE MALLES D'ANIMATION ET DE SENSIBILISATION ET UN KIT DE VISIBILITÉ**



**UN RÉSEAU PATRO** et/ou des contacts avec des partenaires extérieurs.



Et **BIEN D'AUTRES CHOSES** encore.

Des permanences sont assurées le mercredi de 13h à 19h. En dehors de ce créneau, les antennes sont accessibles sur rendez-vous auprès du permanent régional. Chaque patronné est le bienvenu dans ces différentes antennes.



## MALLES DISPONIBLES EN ANTENNE

### ▶ Malle JEUX

Découvre des jeux géants et une multitude de jeux de société avec cette malle originale et pleine de surprises. Tu y trouveras : un puissance 4 géant, un mikado géant, un mölkky, un twister géant, un maxibamboléo, des jeux inédits...

### ▶ Malle SPORTS

Envie de faire découvrir l'univers des sports de ballons aux patronnés ? Cette malle contient : des ballons (foot, volley, basket, handball, rugby...), des accessoires (goals, plots, vareuses, chronos...), des kits (unihoc, baseball, badminton...), un indiaka ainsi qu'un carnet d'activités et de règles de jeux.

### ▶ Malle DEVELOPPEMENT DURABLE

Cette malle regroupe des jeux de société, des activités de sensibilisation, des trucs et astuces pour vivre le développement durable dans ton patro... autour de thématiques diverses comme l'énergie, la gestion des déchets, l'alimentation, l'eau, la mondialisation, la démocratie, la publicité ou encore l'environnement !

### ▶ Mini-KIT de VISIBILITÉ

La valise du mini-kit de visibilité te permet d'afficher les couleurs du Patro lors de tes événements. Tu trouveras dans la malle un winflag, un panneau déroulant de présentation du mouvement, une bâche et un drapeau.

### ▶ Un PARACHUTE

Depuis l'été 2020, les malles pour les régionales de Luxembourg sont disponibles au sein d'un local à Hurtebise. La procédure de réservation reste la même. Par contre, la procédure d'enlèvement et de retour se fait en autogestion. Plus d'informations sur [www.patro.be](http://www.patro.be)

**Le Centre Fédéral regorge de services disponibles pour ton patro. Tu trouveras l'ensemble de ces services dans la brochure « À votre service » et l'ensemble des outils dans le « Catalogue des outils ».**

## **POUR UNE ANIMATION DE QUALITÉ :**

- Des malles de sensibilisation :
  - *Vivre la différence ;*
  - *Précarité.*
- Des malles d'animation :
  - *Cirque ;*
  - *Cartographie ;*
  - *Grimage ;*
  - *Les trésors de MaxSens ;*
  - *Accessoires ;*
  - *Sport ;*
  - *Jeux.*
- Des outils pédagogiques ;
- La revue Le Patro pour les animateurs ;
- La revue Accompagnateur Adulte ;
- La revue Accompagnateur de Formation ;
- La revue EsSENStiel pour les accompagnateurs de sens

Dans ton quotidien, pour n'importe quel sujet, adopte le réflexe d'aller dans la bibliothèque en ligne. Tu y trouveras sûrement des ressources intéressantes.

## **POUR LA GESTION ADMINISTRATIVE DE TON PATRO :**

- Un service « affiliation » ;
- Un service « assurances » ;
- Des outils pour une administration au top

## **POUR LA GESTION DE L'ÉQUIPE DE CADRES :**

- Des outils pédagogiques pour t'aider dans ta mission de président, pour travailler ta relève, pour t'aider à préparer ton camp...



## POUR L'ORGANISATION DE FÊTE RESPONSABLE :

- Une proposition de faire labelliser ton événement **BACKSAFE**.

C'est un label de sécurité routière pour les lieux de fête. Il est octroyé par l'AWSR pour soutenir les efforts des organisateurs d'événements festifs ou des établissements qui prennent des initiatives afin de favoriser le retour à domicile de leurs clients en toute sécurité. La Fédération a identifié le label comme un outil permettant aux équipes qui le souhaitent d'avoir une réflexion et de mettre en place des actions visibles auprès de leur public pour encourager une consommation responsable. En contrepartie de ses engagements, l'équipe organisatrice reçoit un accompagnement personnalisé et des supports de sensibilisation gratuits.

Plus d'informations sur [www.patro.be](http://www.patro.be) > espace patronnés > gérer mon patro > la fête responsable

## POUR UNE MEILLEURE VISIBILITÉ :

- Un kit de visibilité ;
- Des supports de communication (affiches, tracts...) à commander gratuitement sur [www.patro.be](http://www.patro.be) ;
- Des outils pédagogiques pour travailler sa communication.

## POUR UN SOUTIEN MATÉRIEL :

- Le shopatro (signes d'appartenance, outils pédagogiques, tentes...);
- Des facilités de transport (un prix avantageux chez Europcar, procédure TEC gratuit...);
- Un système de prêt d'une tente. Infos à venir.

## ET CE N'EST PAS TOUT...

- Pour rester au courant des nouveautés du Mouvement et des événements fédéraux, tu as plusieurs possibilités :
- Inscris-toi à la Newsletter du Patronné : un mail envoyé une fois par mois avec les actualités et les derniers articles du blog ;
- Abonne-toi à la page Facebook « Le Patro » ;
- Suis le compte Instagram @patrofnp ;
- Découvre l'espace patronné du site [www.patro.be](http://www.patro.be) ;
- Fais une demande d'adhésion sur le groupe Facebook des « Présidents de patro ».
- Viens lire les différents articles publiés sur le BLOG du Patro sur [www.patro.be](http://www.patro.be).

Tu ne sais pas vers quel outil te tourner ? Tu as trouvé un outil pour un sujet qui te préoccupe mais tu ne sais pas comment t'en servir ?

Consulte le catalogue des outils sur [www.patro.be/bibilothèque](http://www.patro.be/bibilothèque). Il est joint à ce courrier et disponible sur demande au 071 28 69 50.

Depuis le 1er septembre 2019, une nouvelle fonction s'est installée dans les patros : l'accompagnateur de formation. Via cette fiche, nous te le présentons et te donnons des petits trucs et astuces pour qu'il prenne tout doucement sa place.

## L'ACCOMPAGNATEUR DE FORMATION, C'EST QUOI ?

*"L'accompagnateur de formation (AFo), est un membre d'une équipe de cadres accompagnant les animateurs en cours de formation d'un patro et/ou accompagnant l'équipe de cadres dans toute l'offre de formation proposée par le Patro."*

En bref :

- C'est une personne ressource et la **personne de référence qui peut aider l'animateur en cours de formation** à avancer dans son cursus en évaluant et en évoluant.
- En plus du président, il prend en main et devient **le relais des formations proposées** par le Patro. Elle ne s'arrête pas à celles proposées aux animateurs, mais bien à tous les membres et à toutes les thématiques en lien avec notre Mouvement (cfr Fiche « Les formations pour chaque rôle »).
- L'accompagnateur de formation prend une place consultative pour les thématiques liées à la formation mais pas pour les autres qui concernent l'organisation de ton patro (notamment si c'est une personne extérieure au patro).

## ▶ SES QUALITÉS

Afin de s'engager dans la nouvelle fonction d'AFo au sein de ton patro, nous mettons en avant quelques qualités que celui devrait avoir :

- Avoir de l'expérience en animation ;
- Relayer l'offre de formation du Patro, sa philosophie et ses outils ;
- S'investir et se montrer disponible pour l'animateur en formation ET/OU l'équipe de cadres ;
- Faire preuve d'ouverture d'esprit et prendre du recul ;
- Etablir une relation de confiance avec l'animateur et l'équipe de cadres ;
- Observer et écouter ;
- ...



## ▶ COMMENT L'AIDER À PRENDRE SA PLACE AU MIEUX ?

- Avec ton équipe de cadres, élis-le démocratiquement ;
- Invite-le à se former à sa nouvelle fonction (For/AFo) ;
- Définis avec lui vos attentes sur sa place au sein de l'équipe. En sachant ce que vous attendez de lui, cela vous aidera à mieux appréhender sa mise en place.
- Le coordinateur de formation régional est une personne de référence et pourra t'aider à cerner la fonction.

## ▶ COMMENT AFFILIER UN AFO ?

Il doit détenir un Brevet d'animateur (BACV) même en-dehors du Patro. Assure-toi que celui-ci le possède bien car tu devras le justifier !

- Il n'y a pas encore moyen d'affilier cette personne avec cette fonction sur [monpatro.be](http://monpatro.be). Par contre, tu peux l'affilier à son ancien petit nom « ASP » pour qu'il puisse bénéficier de tous les avantages de l'affiliation.
- Le prix de l'affiliation est le même que pour un membre de ton équipe de cadre (19,6€). Si c'est un membre extérieur (régionale, anciens), le prix sera fixé à 6,5€.

## BESOIN D'AIDE POUR T'Y RETROUVER

Contacte le coordinateur des formations de ta régionale, ton permanent régional (cf fiche « Les Antennes : un outil pour tous ») ou envoie un mail à [formation@patro.be](mailto:formation@patro.be).

# Les Formations pour chaque rôle !

Chaque année, des centaines de patronnés participent aux différentes formations qui sont proposées au Patro. Infos, techniques, outils et attitudes... Viens, toi aussi, avec ton équipe, améliorer tes compétences et recevoir plein de trucs et astuces pour ta fonction ! À chaque formation son public et ses objectifs...

## ▶ Quand ?

Après une session régionale, participe à une des 5 sessions fédérales :

- **Carnaval** : du 3 au 6 mars à Ferrières
- **Pâques 1** : du 2 au 5 avril à Wépion
- **Pâques 2** : du 7 au 10 avril à Wépion
- **Juillet** : du 2 au 5 juillet à Dinant
- **Août** : du 20 au 23 août à Wépion

## LA FOR/ANI POUR LES ANIMATEURS !

Envie d'une animation de qualité ?

### ▶ Conditions d'accès

- Être affilié au Patro
- Être animateur OU vivre sa dernière année d'animé
- Avoir 16 ans au plus tard le premier jour de la For/Reg1 (première étape théorique)
- Pouvoir réaliser un stage pratique de minimum 6 jours au camp lors de chaque année de formation

**Inscription** via [www.patro.be/espace-patronnes/se-former](http://www.patro.be/espace-patronnes/se-former)

## LA FOR/PRÉ POUR LES PRÉSIDENTS !

Envie de gérer ton patro comme un pro ?

### ▶ Au programme

- La gestion d'équipe et des réunions ;
- La gestion administrative ;
- La gestion de crise ;
- Les responsabilités du prédisent ;
- Porter le projet Patro ;
- Les questions que tu te poses en tant président...

### ▶ Conditions d'accès

- Être breveté animateur Centre de Vacances (ou avoir l'équivalence) ET être dans les conditions pour devenir président

**OU**

- Être affilié comme président ou assurer la fonction de président dans les faits (vice, co-président...). **Inscription** via [www.patro.be/espace-patronnes/se-former](http://www.patro.be/espace-patronnes/se-former)

## ▶ Quand ?

- **Pâques 2** : du 7 au 10 avril à Wépion
- **Juillet** : du 2 au 5 juillet à Dinant



## LA FOR/AFO POUR LES ACCOMPAGNATEURS DE FORMATION

Envie de soutenir les animateurs en cours de formation ET/OU accompagner ton équipe de cadres dans les Formations ? Deviens AFo et prends en main cette fonction.

### ► Conditions d'accès :

- Être breveté animateur Centre de Vacances (ou avoir l'équivalence)
- Être affilié AFo dans le patro local OU être dans les conditions pour devenir AFo I

### ► Quand ?

- Chaque Régionale organise sa propre formation. Renseigne-toi auprès de ton coordinateur régional pour découvrir la date. Pour le contacter, rdv sur [www.patro.be/espace-patronnes/se-former](http://www.patro.be/espace-patronnes/se-former)
- La For/AFo est également organisée au niveau fédéral lors de la Multi le 12 février 2022 (cf. point suivant)

## LA MULTI POUR TOUTE L'ÉQUIPE DE CADRES !

Une journée complète pour se former dans de nouveaux domaines ou pour échanger davantage sur un rôle de l'équipe de cadres, ça existe !

Animateurs brevetés ou non, présidents, accompagnateurs de sens, accompagnateurs adultes, AFo, intendants, il y en a pour tous les goûts ! Les unités de formation seront disponibles sur le site [www.patro.be](http://www.patro.be) **vers le mois de novembre.**

### ► Condition d'accès :

- Être affilié au Patro

**Inscription** via [www.patro.be](http://www.patro.be)

## THEMA/FOR, POUR TOUTE L'ÉQUIPE DE CADRES !

Ton patro envisage d'organiser un projet ou se former sur une thématique bien précise ? Participe à la formation thématique, en équipe !

### ► 2 unités de formation te sont proposées :

- Réaliser un projet de camp à l'étranger ;
- La mixité, le genre, et la sexualité au Patro : Partage de vécus et de bonnes pratiques.

**Critères d'accès :** Être membre de l'équipe de cadres

**Lieux :** Institut Sainte-Ursule – Rue de Bruxelles, 78 – 5000 Namur

### ► Quand ?

Le samedi  
12 février 2022

### ► Quand ?

Le samedi  
16 octobre 2022

**Ton engagement de président est un super défi ! Pour parvenir à t'épanouir pleinement, découvre quelques conseils clés pour te mettre en projet seul et avec ton équipe.**

## MOI DANS MA FONCTION

La présidence d'un patro est une fonction remplie de belles aventures. Tu construis de nouvelles cordes à ton arc et tu t'ouvres davantage à ce qui existe autour de ton patro.

- Tu débutes comme président ? Prévois **une rencontre avec ton prédécesseur** pour discuter, recevoir des infos, trucs et astuces, poser tes questions... Demande aussi à récupérer les outils et documents utiles à ta fonction !
- **Pose-toi un moment** pour faire le point **sur le style de président** que tu souhaites être aux yeux de ton équipe, des parents, des jeunes et de l'extérieur ;
- **Ajuste ton style** et prends le temps de t'auto-évaluer ;
- **Découvre** plus précisément ton Mouvement (ta régionale, les services du Centre Fédéral, les événements d'autres patros...);
- **Sois alerte** et prends le temps de lire tous les courriers du Centre Fédéral. La plupart des communications ne passent que par toi. Grâce à ça, tu pourras aussi informer ton équipe.
- Suis la formation de président (**For/Pré**) pour renforcer tes compétences (cf. fiche pratique « Les formations pour chaque rôles ») ;
- **Prépare les réunions d'équipe** et informe ton équipe à l'avance des ordres du jour ;
- Sois attentif à **préserver la démocratie** au sein de ton patro.

Découvre les 10 qualités essentielles d'un président « leader » sur le blog du Patro : [www.patro.be/blog](http://www.patro.be/blog)

## MOI ET MON ÉQUIPE

Tu accompagnes une équipe d'animateurs et d'accompagnateurs. Tu les aides dans leurs missions et favorises leur épanouissement au sein du patro. Ensemble, construisez votre patro et donnez du sens à vos actions.

- Définissez quels sont **vos objectifs**, votre vision commune pour le patro, l'équipe et les jeunes ;
- Accordez-vous sur les règles de fonctionnement de votre équipe, créez ou adaptez votre règlement d'ordre intérieur ;
- Construisez **le planning d'année**, les événements phares, les rites, les points d'attention, les rappels...
- Répartissez-vous les tâches ;
- **Questionnez vos habitudes** : quel est le sens de tel événement ou telle activité ? C'est aussi bon et emballant d'innover, d'adapter et de créer du neuf.
- **Donnez vie aux rites** et vivez notamment un rite de passage pour remercier les anciens et accueillir les nouveaux dans l'équipe de cadres ;





- Avancez en équipe et **ressourcez-vous** auprès des accompagnateurs adultes, de l'accompagnateur de sens, des anciens...
- Faites appel au **permanent de ta régionale** pour répondre à toutes vos questions (*cf. fiche pratique « Les antennes : un outil pour tous »*).

## MOI ET MA BIENVEILLANCE

- **Organise des évaluations** régulières à propos de la dynamique de l'équipe, de vos réunions, de vos événements... et dégagez, ensemble, des pistes d'amélioration ;
- **Valorise et soutiens** ton équipe en soulignant le positif ;
- Sois attentif **aux envies de l'équipe** et aux besoins de chacun ;
- Programme **des moments informels** en équipe : sortie, resto à Noël, bowling, hike...
- **Stimule la qualité** en soutenant la formation de ton équipe.

## MON ÉQUIPE ET SA RELÈVE

- **Anticipez les départs** et **mettez-vous en projet** pour préparer la transition ;
- **Préparez vos ados** à faire un choix réfléchi avant de s'engager ou non comme animateur ;
- **Accompagnez les nouveaux** animateurs pour qu'ils se sentent en confiance et s'engagent durablement (dialogue, parrainage, formations, outils...)

## MOI, MON ÉQUIPE ET LES PARENTS

La confiance des parents se gagne par toutes les attitudes positives et les actions pédagogiques de qualité mises en place par l'équipe de cadres. Alors, ensemble, faites des parents vos alliés du quotidien !

- **Allez à la rencontre** de chaque parent. Echangez quelques mots et parlez-leur de leur enfant.
- **Rassurez les parents** des jeunes animateurs et prenez le temps de les rencontrer.
- Repérez les parents qui souhaitent s'impliquer. Discutez-en en équipe et proposez-leur de temps à autre de participer ou de donner un coup de main.
- **Proposez des animations de qualité** variées et adaptées à l'âge de chacun. Évaluez-les régulièrement avec les enfants et entre animateurs.
- **Utilisez des ressources** pour être créatifs tels que la Game Box, Share & Play, les fiches pratiques de la revue, les malles disponibles en prêt en antenne... (*cf. « Le catalogue des outils » et « À votre service »*)
- Tenez compte des envies des animés (activités, projets...). Il n'y a qu'en leur posant la question que vous les connaîtrez.
- **Demeurez exemplaires** pour les enfants. Les parents seront d'autant plus fiers de vous.

Tu te poses des questions sur la relève ? Découvre notre nouvel outil en ligne qui traite de ce sujet (*cf. Le catalogue des outils*).

**Pour aller plus loin :**

Ton Patro, outil du président.